



7 maggio 2015

Open Day sanipedia

razionalità



passione



creatività



un viaggio nell'innovazione



sanipedia

15 ANNI DI STORIA

DAL 2000 AL 2015

DALLA CONSULENZA ALLA RICERCA...

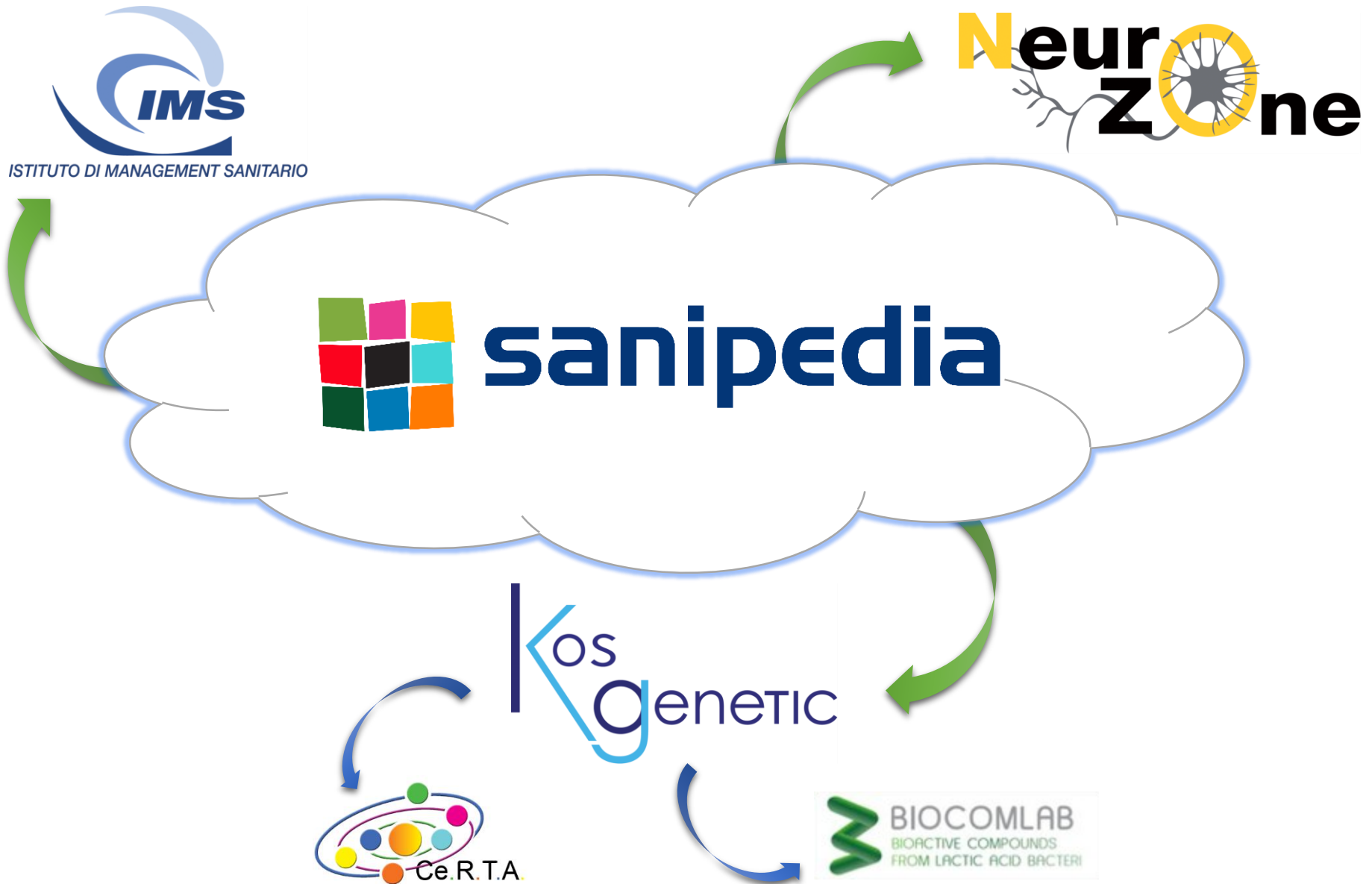
DALLA RICERCA ALL'IMPRESA....

INNOVATIVA, GIOVANE E DI FRONTIERA



***IL NOSTRO VIAGGIO
NELL'INNOVAZIONE***

Il network di Sanipedia



L'inizio del Viaggio



ISTITUTO DI MANAGEMENT SANITARIO

**Consulenza Direzionale
e Strategica in Sanità**



*L'idea è nata al San Raffaele di Milano, da suoi collaboratori,
all'inizio degli anni '90: ...in Italia e...nel mondo*

Perché la Consulenza in Sanità?

Negli anni '90 il San Raffaele aveva imposto un «nuovo modo» di fare sanità che integrava innovazione, efficienza, confort, efficacia clinica, ricerca scientifica e formazione.



**«CENTRALITA' DELL'ATTO CLINICO
E DELLA RELAZIONE MEDICO-PAZIENTE»**

Necessità, nel contesto sanitario italiano, di:

- ✓ ideare, impostare, sviluppare e realizzare nuovi modelli organizzativi
- ✓ utilizzare strumenti e tecnologie innovative
- ✓ reingegnerizzare i processi di lavoro di aree cliniche complesse ad alta intensità tecnologica, clinica ed organizzativa (Laboratori, Diagnostica per Immagini, Sale Operatorie, Terapie Intensive, ecc.), introducendo sistemi innovativi
- ✓ coniugare l'approccio strategico rappresentato dalle Direzioni delle Aziende Sanitarie con le necessità reali dei professionisti della sanità per offrire un miglior servizio al paziente

Il nostro lavoro al San Raffaele, le esperienze e competenze maturate, le molteplici richieste di interventi e progetti che ci pervenivano da Ospedali e Università sono le pietre miliari di

IMS – Istituto di Management Sanitario

Il Modello di Business

Competenze professionali multidisciplinari in diversi settori della Sanità e Scienze della Vita



CONSULENZA
in Sanità

RICERCA
nelle Scienze della vita

- ✓ Aree cliniche ad alta intensità organizzativa
- ✓ Aree cliniche ad alto tasso di evoluzione tecnologica, scientifica ed organizzativa

- ✓ Grant Office
- ✓ Trials Clinici
- ✓ Medicina Traslazionale
- ✓ Progetti di Ricerca

Come Opera IMS





L'esperienza IMS - Le Referenze

ISTITUTO DI MANAGEMENT SANITARIO

a  **sanipedia**
company

Tra le numerose Aziende Sanitarie e Aziende Ospedaliero Universitarie, I.R.C.C.S., Società Scientifiche, Enti Sovra-aziendali, Strutture Sanitarie private e/o private accreditate, Strutture socio-assistenziali, con le quali IMS ha sviluppato importanti interventi di consulenza, ricordiamo:

- ✓ Assessorato alla Sanità, Salute e Politiche Sociali - Regione Autonoma della Valle d'Aosta
- ✓ Assessorato alla Sanità - Provincia Autonoma di Bolzano - Alto Adige
- ✓ Assessorato alla Sanità - Regione Toscana
- ✓ Azienda per i Servizi Sanitari della Provincia di Trento (APSS Trento)
- ✓ ESTAV Area Vasta Centro, Nord-Ovest e Sud-Est - Regione Toscana
- ✓ I.R.C.C.S. Istituto Nazionale per lo Studio e la Cura dei Tumori di Milano
- ✓ I.R.C.C.S. Casa Sollievo della Sofferenza di San Giovanni Rotondo (FG)
- ✓ Azienda Sanitaria Locale 11 - Regione Marche
- ✓ Azienda U.S.L. Valle d'Aosta
- ✓ Azienda Policlinico Umberto I di Roma
- ✓ Casa di Cura Columbus di Milano
- ✓ Policlinico Multispecialistico MultiMedica di Milano
- ✓ SIRM Società Italiana di Radiologia Medica
- ✓ SIR Società Italiana di Reumatologia

**«APPROCCIO STRATEGICO E CAPACITA' OPERATIVA:
comprendere, riorganizzare e consolidare
i processi di lavoro per accompagnare l'innovazione
clinica, tecnologica ed organizzativa»**



La Crescita ... dall'innovazione ...



A partire dal 2004, i nostri Clienti ci hanno chiesto interventi per riorganizzare Centri di Ricerca e supportare lo sviluppo di nuovi progetti di ricerca

- IMS ha sviluppato una struttura interna di **Grant Office**
- Nell'ambito del 7° PQ IMS ha presentato 27 progetti di ricerca di cui 8 sono stati finanziati (30% di successo)
- In Horizon 2020 IMS ha presentato e partecipa a numerosi progetti di ricerca con importanti network internazionali

... allo sviluppo del gruppo

Nel 2007 – 2008, in corrispondenza del finanziamento di un importante progetto europeo, *Hypergenes*, per lo studio della correlazione tra i geni, il fenotipo e l'ambiente nell'ipertensione arteriosa, IMS ha avviato lo sviluppo di nuove iniziative imprenditoriali ed Aziende nel settore delle Scienze della vita: **Sanipedia**, **Kos Genetic**, **Neuro-Zone**, all'inizio in stretta correlazione con il mondo accademico (spin-off universitari) ed oggi autonome e fortemente orientate al mercato ed al mondo dell'industria.



«**DALLA CONSULENZA ALLA RICERCA:
valorizzare i risultati della ricerca**»

Un Network di Imprese e Competenze



**Valorizzazione e supporto a
nuove iniziative imprenditoriali
nelle Scienze della Vita**

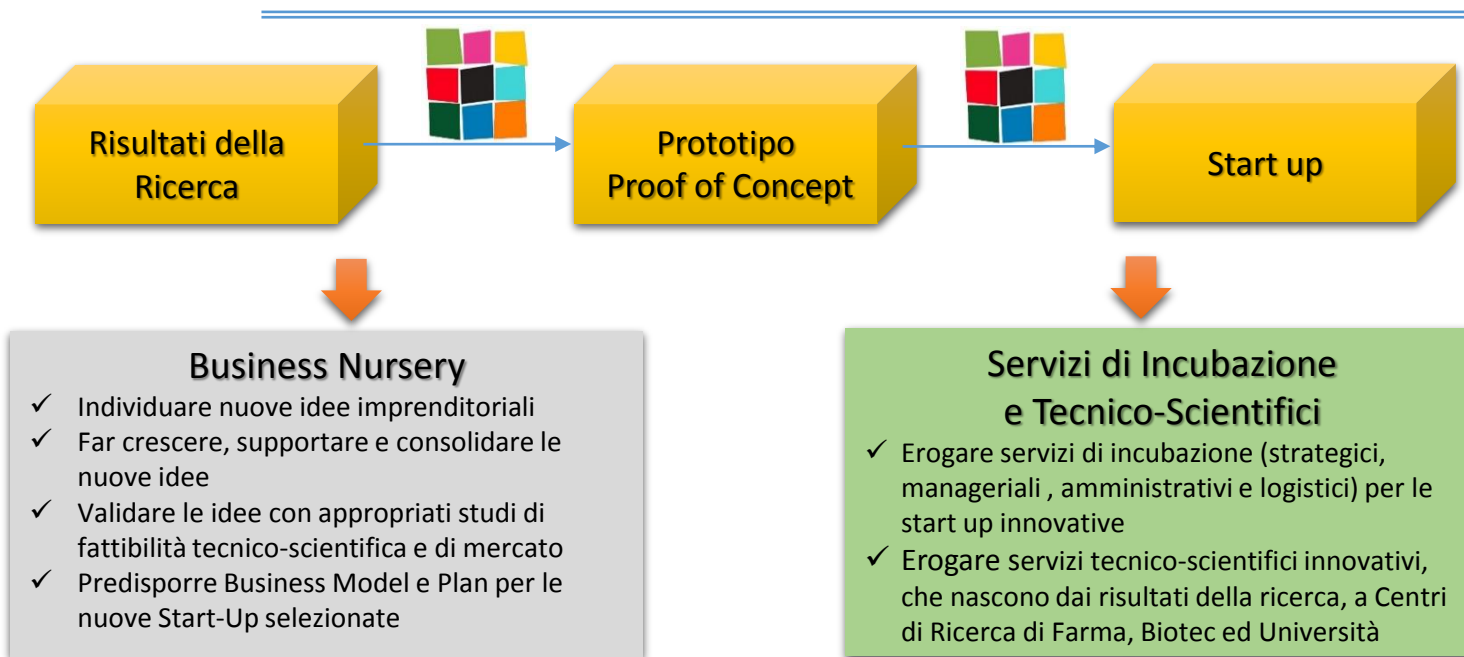


Nata nel 2007, Sanipedia ha sviluppato negli anni un network di competenze atte a fornire supporto strategico, tecnico-scientifico e manageriale per nuove iniziative nell'ambito delle Scienze della Vita.

Oggi è capofila di un network di aziende e contribuisce allo sviluppo di nuove imprese.



www.sanipedia.com

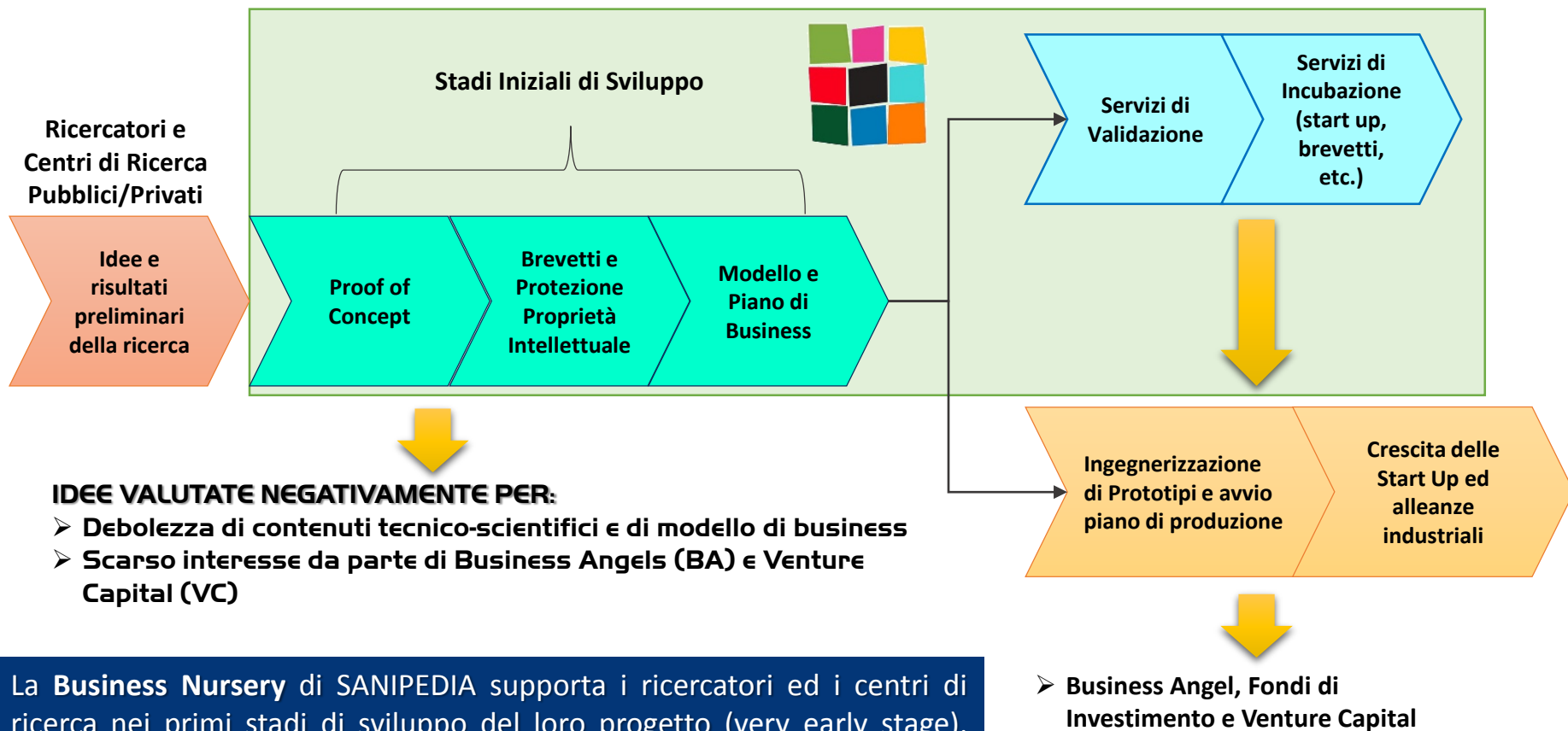


SANIPEDIA si propone di

- ✓ **FORNIRE** servizi di incubazione di nuove idee imprenditoriali e start up innovative
- ✓ **VALORIZZARE** la conoscenza, i risultati e le tecnologie generate dal mondo accademico e della ricerca
- ✓ **CREARE** servizi e piattaforme tecnologiche innovative e competitive
- ✓ **SUPPORTARE** ricercatori e giovani imprenditori a sviluppare con successo le loro idee imprenditoriali innovative

**«DALLA RICERCA ALL'IMPRESA:
sviluppare e trasferire sul mercato risultati della ricerca
innovativi e capaci di creare valore»**





La Business Nursery di SANIPEDIA supporta i ricercatori ed i centri di ricerca nei primi stadi di sviluppo del loro progetto (very early stage), quando le idee imprenditoriali sono ancora troppo immature per attrarre partner finanziari (BA, VC, etc...) o per essere posizionate sul mercato.

**«BUSINESS NURSERY:
supporto per lo sviluppo di start up innovative»**



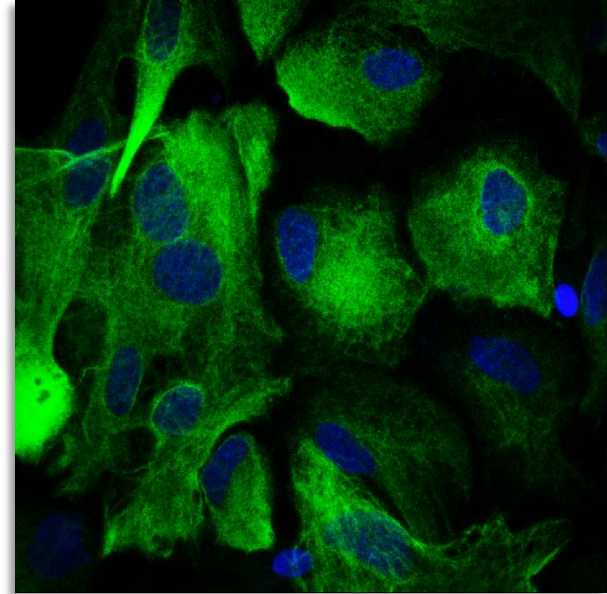
sanipedia ... ed i nostri Laboratori Cellulari



Dalla ricerca all'impresa



Sistemi cellulari complessi per Drug Discovery



Fondata nel 2008 come spin off dell'Università di Milano da un gruppo di ricercatori e scienziati riconosciuti a livello internazionale, fornisce modelli e piattaforme cellulari nel processo di identificazione di nuovi farmaci ad Aziende farmaceutiche, Biotecnologiche ed a Centri di Ricerca pubblici e privati.

Modalità peculiare di approccio di Neuro-Zone è la sua capacità di creare interconnessioni scientifiche con i suoi Clienti, elaborando congiuntamente progetti e fornendo soluzioni personalizzate e di alta specializzazione.

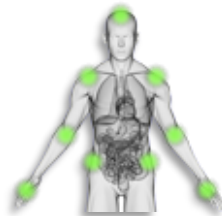


www.neuro-zone.com

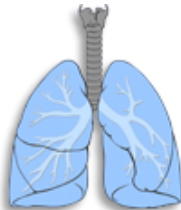
Neuro-Zone fornisce piattaforme e modelli cellulari per i progetti di ricerca e di drug discovery nel campo delle neuroscienze, dell'infiammazione e delle malattie legate all'invecchiamento



Neurologiche



Infiammatorie



Polmonari



Oculari



Dermatologiche



Sistemi e Barriere



Neuro-Zone presta particolare attenzione allo studio ed al ruolo del **microambiente** in scenari patologici complessi, fornendo competenze scientifiche e piattaforme tecnologiche di frontiera per studiare l'interazione intercellulare

**«STUDIARE IL MICROAMBIENTE
per conoscere le cause delle patologie»**

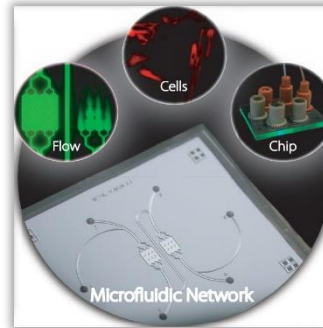
Servizi per Drug Discovery

Servizi in Vitro



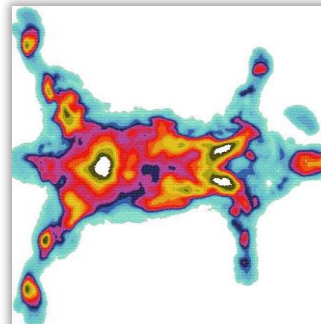
- ✓ Biochimica
- ✓ Studi Morfologici
- ✓ Studi Funzionali
- ✓ Biologia Molecolare

MicroTISSUE



- ✓ Studio del Microambiente
- ✓ Identificazione Meccanismo d'Azione

Servizi in Vivo



- ✓ Servizi Chirurgici
- ✓ Fenotipizzazione
- ✓ Proof of Concept

Piattaforme Cellulari Patologia Specifiche



- ✓ Degenerazione Maculare
- ✓ Morbo di Alzheimer
- ✓ Morbo di Parkinson
- ✓ Sclerosi Multipla
- ✓ Dolore Neuropatico

- ✓ Barriera Emato-Encefalica
- ✓ Barriera Endoteliale

- ✓ Infiammazione
- ✓ Ischemia
- ✓ Artrite Reumatoide
- ✓ Psoriasi
- ✓ Dermatosi

- ✓ Melanoma
- ✓ Cancro Mammario
- ✓ Malattie Neurologiche

I Progetti di Ricerca



Progettazione e validazione di un sistema miniaturizzato tecnologicamente avanzato per lo studio e lo screening di composti con attività biologica e farmacologica.

Progetto realizzato in partnership con IBM Zurich (CH)

Realizzazione di un prototipo di devices microfluidico da utilizzare per attività in vitro sul sistema immunitario.

Progetto realizzato in partnership con SigN (ASTAR) – Singapore



CREATING GROWTH, ENHANCING LIVES



SHOCKOMICS (Multiscale approach to the identification of molecular biomarkers in acute heart failure induced by shock). Progetto cofinanziato dalla CE (7°PQ). Il progetto ha l'obiettivo di identificare marcatori molecolari predittivi di danni cardiaci indotti dallo shock

Studio dei meccanismi cellulari che sottendono l'insorgenza di fenomeni infiammatori in contesti patologici a livello sistemico e centrale.

Progetto realizzato in collaborazione con la Fondazione Santarelli.

Fondazione
Fernando
Santarelli



Valutazione del ruolo degli astrociti nella valutazione dello staging neuronale.

Progetto realizzato in partnership con l'Università di Trieste.

Dalla ricerca all'impresa



Analisi genomiche per studi su patologie complesse multifattoriali



Fondata nel 2008 da un gruppo di scienziati, ricercatori, biologi, esperti di genetica umana ed animale che lavorano a stretto contatto con importanti network internazionali.

Specializzata nelle analisi genomiche e bioinformatiche, ha sviluppato un sistema integrato di competenze tecnico-scientifiche e gestionali per offrire soluzioni high throughput in diversi ambiti della genomica umana, animale e vegetale.



www.kosgenetic.com

Il Modello di Business

Kos Genetic fornisce servizi genomici e bioinformatici d'avanguardia nel campo della **genetica umana, animale e vegetale**

Trasferimento di Conoscenze

Ricerca
Accademica

*Servizi ad alta
specializzazione*

Mercato di
Riferimento

1. **LABORATORIO DI MALATTIE A TRATTI COMPLESSI:**
 - ✓ Malattie cardiovascolari
 - ✓ Neuroscienze
2. **RICERCA E SELEZIONE GENOMICA ANIMALE**
3. **NUTRACEUTICA E NUTRIGENOMICA**

*Approccio
multidisciplinare*



- ✓ Aziende farmaceutiche
- ✓ Aziende biotech
- ✓ Centri di ricerca (Ospedali, Università)
- ✓ Consorzi di allevatori
- ✓ Industria alimentare
- ✓ Biomarkers

UTILIZZO DI PIATTAFORME
GENOMICHE DI UNIVERSITA' DEL
CENTRO-SUD ITALIA
APPARTENENTI AL **CONSORZIO
CERTA**

*Risorse
Economiche*

**PIATTAFORMA
GENOMICA di KOS**
Ubicata c/o PTP
(Parco Tecnologico
Padano di Lodi)

Gestione delle Risorse

Il Portafoglio di Servizi

Servizi Principali

- ✓ Definizione e analisi di fenotipi clinicamente rilevanti in medicina umana e veterinaria
- ✓ Genotipizzazione e analisi Genome Wide
- ✓ Studi di farmacogenomica
- ✓ Studi di espressione genica e trascrittomica
- ✓ Sequenziamento
- ✓ Biostatistica e bioinformatica



Punti di forza

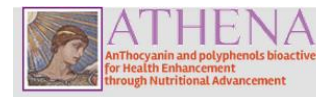
- ✓ Controllo dell'intero processo di lavoro grazie all'approccio multidisciplinare ed alla stretta collaborazione con i network universitari italiani ed internazionali
- ✓ Offerta di servizi personalizzati sulle esigenze del Cliente
- ✓ Collaborazione con partner nazionali e internazionali



**«ANALISI GENOMICHE E GENETICHE
supportate da tecnologie di frontiera ad
alta produttività»**

Alcuni Progetti di Ricerca

ATHENA



AnThocyanin and polyphenol bioactives for Health Enhancement through Nutritional Advancement

Cofinanziato dalla CE, ha l'obiettivo di fornire indicazioni dietetiche fondate scientificamente, con particolare riferimento al contenuto di antocianine e polifenoli, per la prevenzione delle malattie croniche.

HYPERGENES



European Network for Genetic-Epidemiological Studies in Essential Hypertension as a Disease Model

Cofinanziato dalla CE, ha lo scopo di sviluppare marcatori diagnostici e prognostici per i danni cardiovascolari correlati all'ipertensione e identificazione di terapia personalizzata.

UBI-CARE



UBIquitous knowledge-oriented healthCARE

Cofinanziato dalla Regione Puglia, ha l'obiettivo di sviluppare degli applicativi web based, per migliorare la diagnosi e monitorare il trattamento dell'insufficienza cardiaca e renale cronica.

Società Partecipate

CeRTA Scarl (Centri Regionali per le Tecnologie Agroalimentari) è un Centro di Competenza del MIUR, a carattere sovraregionale, partecipato da oltre 30 Università del Centro-Sud Italia, CNR, CRA ed Aziende innovative nel settore biotech ed agroalimentare, tra le quali Kos Genetic quale socio di riferimento delle Aziende.

La mission è sostenere l'innovazione nel sistema produttivo agroalimentare, offrendo servizi ad alto valore aggiunto e ad elevato contenuto di conoscenza e tecnologia.

Inoltre, CeRTA promuove il trasferimento tecnologico dei risultati della ricerca nelle imprese nel settore delle scienze della vita, correlato al settore agroalimentare

www.certa.it

BiocomLAB srl è uno spin off delle Università di Bari e di Foggia e svolge attività di sperimentazione e valorizzazione di risultati della ricerca in campo alimentare e salutistico. In particolare, è impegnato nello studio e valorizzazione dei probiotici e del microbiota e nella valorizzazione dei risultati della ricerca, erogando servizi a Clienti che operano nei mercati dei prodotti agroalimentari, della cosmesi e dei prodotti nutraceutici.



www.uniba.it



Il viaggio continua....



*«Dietro ogni traguardo c'è una nuova partenza.
Dietro ogni risultato c'è un'altra sfida.
Finché sei vivo, sentiti vivo.
Vai avanti, anche quando tutti si aspettano che
lasci perdere.»*

Madre Teresa

*«Nino, non aver paura di tirare un calcio di rigore,
non è mica da questi particolari che si giudica un
giocatore.*

*Un giocatore lo vedi dal coraggio, dall'altruismo
e dalla fantasia»*

Francesco De Gregori

